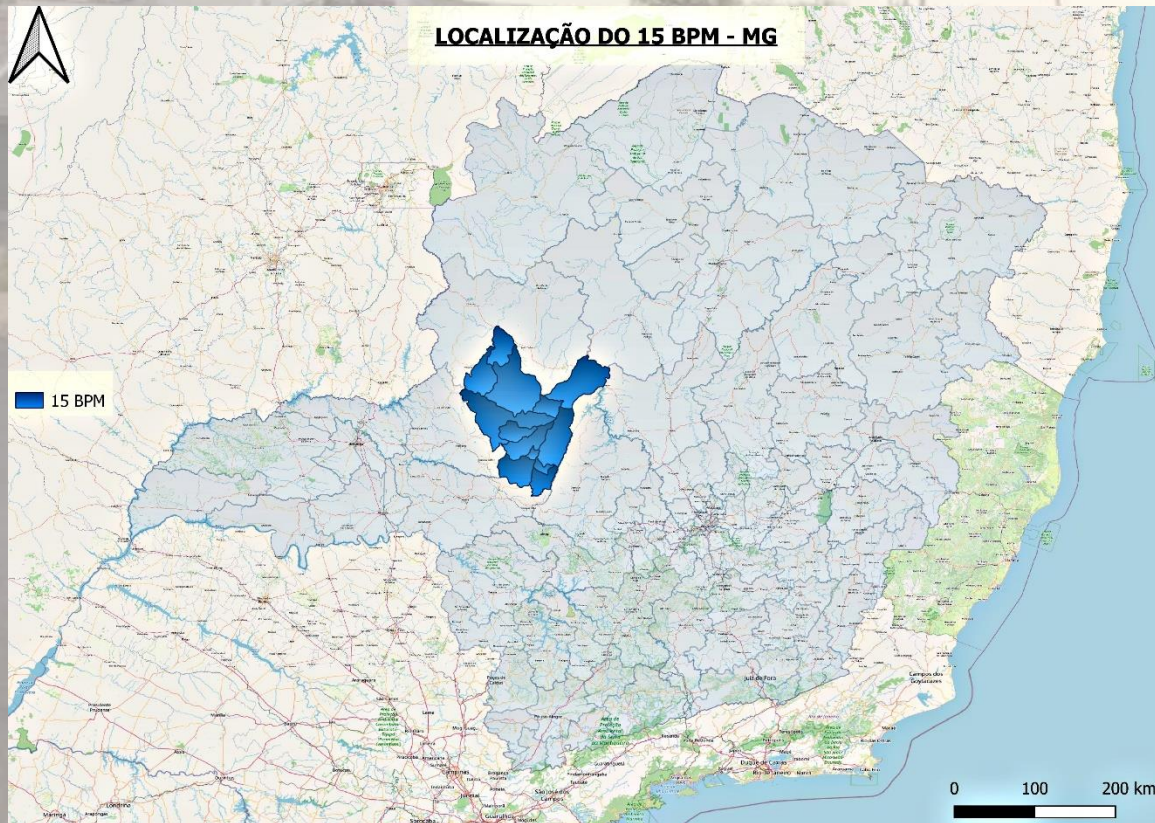


15º BPM - REDUÇÃO CRIMINAL NOS ÚLTIMOS 5 ANOS

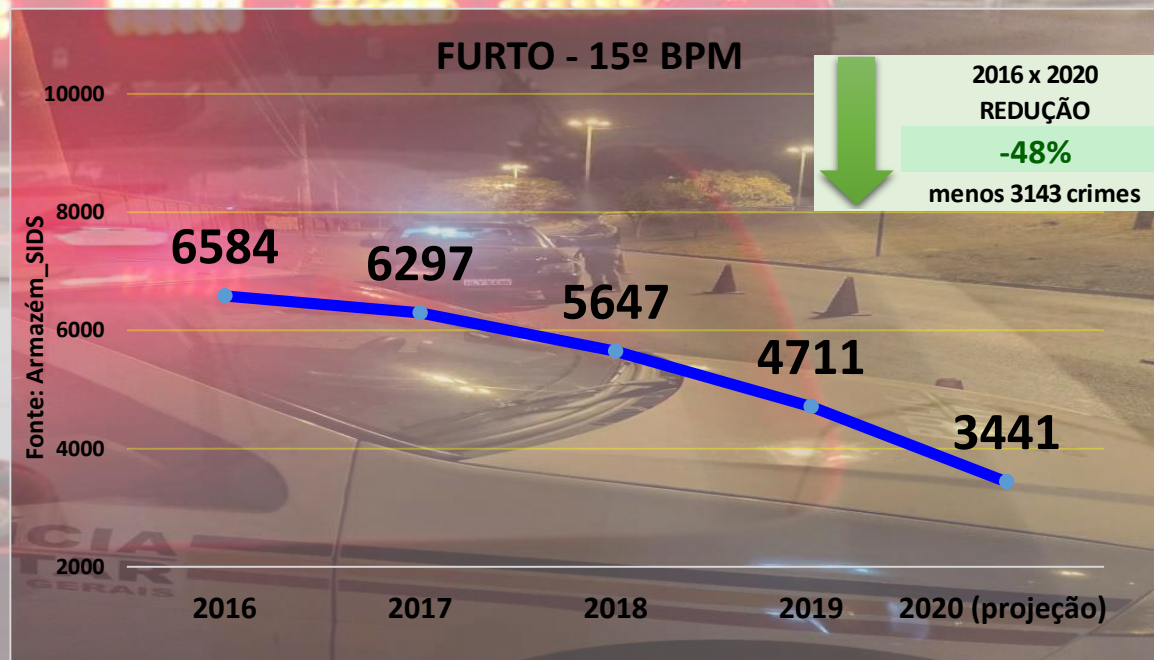
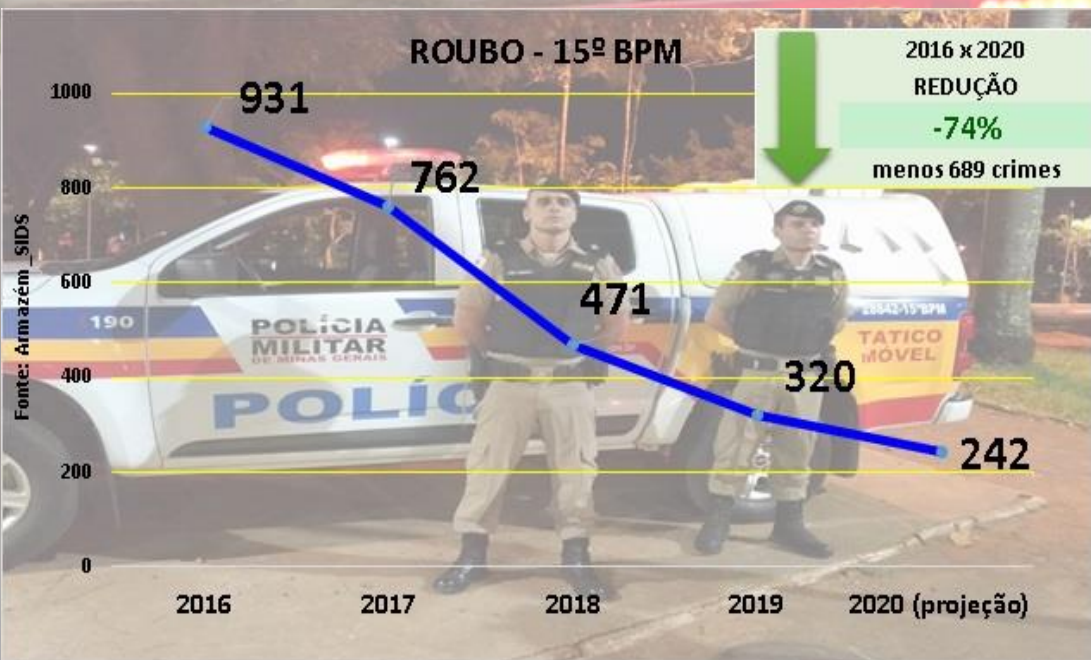
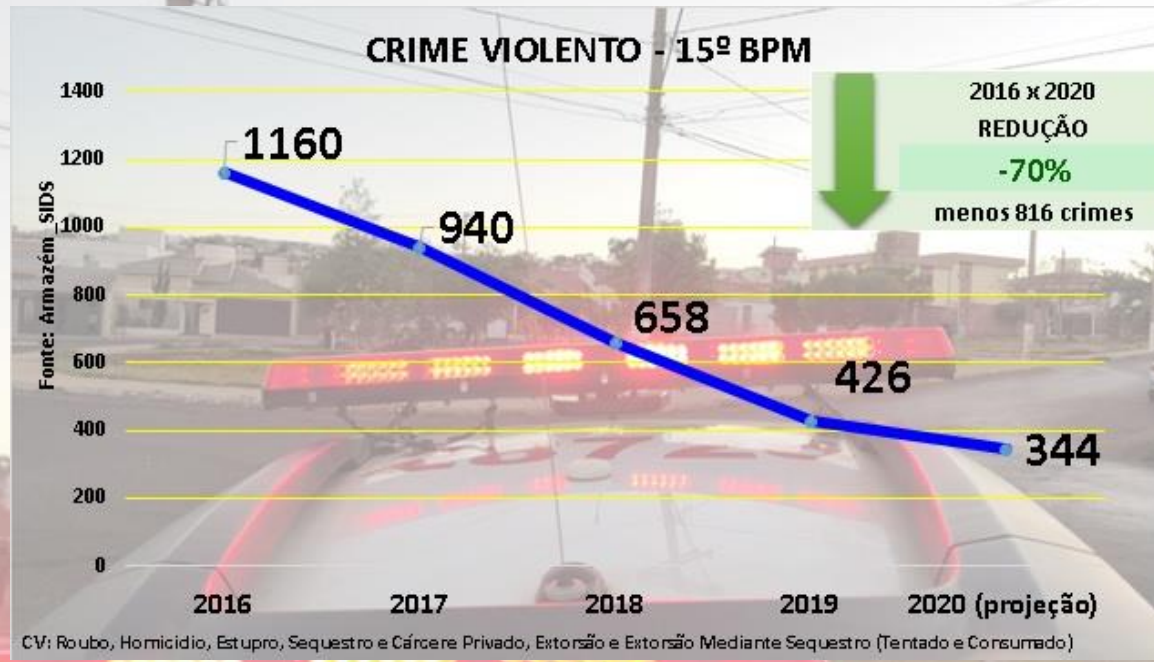
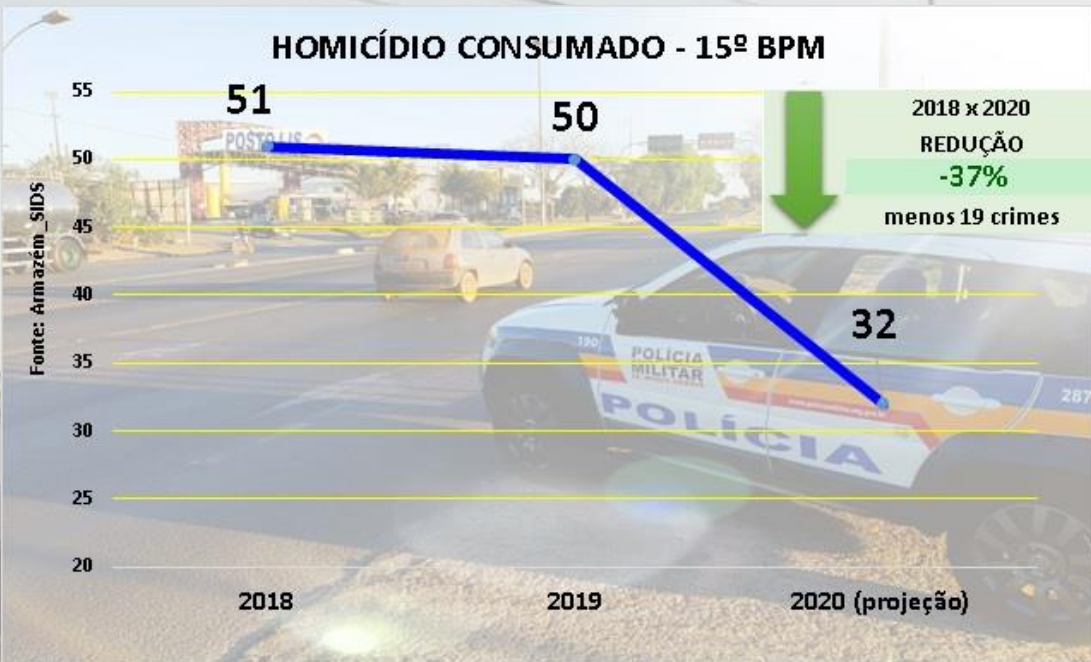


ÁREA DE ATUAÇÃO DO 15º BPM



MUNICÍPIO	POPULAÇÃO
Patos de Minas	152.488
Presidente Olegário	19.573
Lagamar	7.613
Lagoa Grande	9.532
Varjão de Minas	7.036
São Gonçalo do Abaeté	8.389
Lagoa Formosa	18.052
Carmo do Paranaíba	30.329
Arapuá	2.834
Rio Paranaíba	12.313
São Gotardo	35.469
Tiros	6.480
Matutina	3.749
Total	313.857
Fonte	IBGE 2019

ESTATÍSTICA





ESTRATÉGIAS ADOTADAS

- ALINHAMENTO AO PLANO ESTRATÉGICO DA PMMG E DA 10ª RPM;
- VALORIZAÇÃO E MOTIVAÇÃO DOS POLICIAIS MILITARES;
- REDIRECIONAMENTO DO EFETIVO ADMINISTRATIVO PARA O SERVIÇO OPERACIONAL;
- GESTÃO COM BASE EM METAS E INDICADORES DE RESULTADOS;
- GEORREFERENCIAMENTO DO CRIME E POLICIAMENTO DIRECIONADO AO PROBLEMA;
- VISIBILIDADE DO POLICIAMENTO EM PONTOS ESTRATÉGICOS;
- POLICIAMENTO COMUNITÁRIO COM 2.309 REUNIÕES;
- INCREMENTO DA ATIVIDADE DE INTELIGÊNCIA POLICIAL MILITAR;
- EFICIÊNCIA NA REPRESSÃO IMEDIATA AOS CRIMES VIOLENTOS;
- AÇÕES DE REPRESSÃO AO TRÁFICO DE DROGAS – 2.009 REGISTROS;
- AÇÕES DE REPRESSÃO AO PORTE ILEGAL DE ARMA DE FOGO – 1.096 ARMAS APREENDIDAS;
- AUMENTO DAS OPERAÇÕES POLICIAIS MILITARES – 68.990 OPERAÇÕES;
- INTERAÇÃO COM A POLÍCIA CIVIL, O MINISTÉRIO PÚBLICO E O PODER JUDICIÁRIO.



EFEITOS DA REDUÇÃO CRIMINAL

- AUMENTO DA SENSASÃO DE SEGURANÇA DA COMUNIDADE;
- PRESERVAÇÃO DE VIDAS;
- MELHORIA NA QUALIDADE DE VIDA;
- MILHÕES DE REAIS EM PATRIMÔNIO PRIVADO PRESERVADO;
- MENOS 3.959 CRIMES VIOLENTOS E FURTOS, GERANDO ECONOMIA DE BILHÕES DE REAIS AOS COFRES PÚBLICOS COM AUSÊNCIA DE EMPENHOS POLICIAIS, INQUÉRITOS, PROCESSOS CRIMINAIS, ACAUTELAMENTO DE PRESOS E SOCORRO MÉDICO;
- AMBIENTE MAIS FAVORÁVEL A INVESTIMENTO PRIVADO.